

# G e m e l l a g g i o



L'anno 2001 ha visto realizzato il gemellaggio fra il Complesso Bandistico San Leone "Raffaele Diana" di Saracena (CS) ed il Complesso Bandistico P. Veschi" di Matelica (MC).

Questa pubblicazione vuol essere una modesta testimonianza fotografica del piacevolissimo scambio avuto nell'agosto del 2001 a Matelica prima e Saracena poi fra i due complessi bandistici.

Corrado  
Fantoni



# 7 agosto 2001

**A**rrivo a Matelica del Complesso Bandistico *San Leone Raffaele Diana* di Saracena.

La giornata è molto calda, vista la stagione. Il Complesso è arrivato circa alle ore 12,00 dopo una lunga notte di viaggio.

Si provvede prima alla sistemazione per il pernottamento presso le scuole elementari Bellini di Matelica, poi si va tutti insieme a pranzo presso la locale mensa G.M.A. di Matelica.

E' già una prima occasione per stare insieme, conoscere il maestro e strumentisti.

Un'occasione di conoscersi dal vivo in quanto il rapporto per concretizzare questo gemellaggio è nato via internet e fino a questa data c'è stato

soltanto uno scambio di notizie via e-mail e telefoniche.

Nonostante ciò l'atmosfera è brillante e sembra di conoscersi da vecchia data.

Dopo pranzo ci si riserva un paio di ore per riposare prima di intraprendere la visita alla città.

Alle ore 18 si inizia il giro per le vie di Matelica; oltre il corso principale V.Emanuele, obbligato per arrivare in piazza E.



Mattei si visita il **Teatro Comunale "Piermarini"**

E' seguita poi la visita al Museo "Piersanti".



## *Interno del museo*



**L**a visita è continuata nella piazza E. Mattei ove si è potuto ammirare il palazzo comunale, il loggiato, la fontana e i vari negozi del centro.

Nella serata sono seguite passeggiate per conoscere più approfonditamente la città.



Fontana piazza E. Mattei



*Complesso Bandistico di Saracena . Foto di gruppo P.zza E. Mattei*

# 8 agosto 20- 01

**C**ome da programma la mattina si parte alla volta di Assisi, con una tappa anche a Santa Maria degli Angeli.

Il viaggio in pulman è allegro ed ha ulteriormente approfondito il rapporto di amicizia, mentre una fisar-



**Santa Maria degli Angeli (PG)**



*Dopo aver visitato il centro storico di Assisi, c'è stata la visita ad un comune amico di Saracena che lavorava presso un chiosco.*

*La ricerca non è stata facile ma la visita è stata molto gradita, ed è stata anche l'occasione per un breve ristoro, vista la giornata caldissima.*



**La** serata è stata dedicata alla visita della sede del complesso bandistico di Matelica. Questo è stato un ulteriore motivo di approfondimento delle conoscenze musicali delle due realtà bandistiche, confrontando anche le varie partiture musicali.

Nella sede è stato offerto ai presenti il libro sulla storia della banda di Matelica "Suoni di Banda".

La musica non accumuna soltanto i suoni, per cui la serata è finita in pizzeria "Pizzeria della Torre" ove sono continuati canti, suoni e balli che hanno

### *Particolare della Sala di musica Matelica*



entusiasmato anche alcuni clienti del locale e soprattutto i proprietari che hanno offerto alcune bottiglie di buon verdicchio.

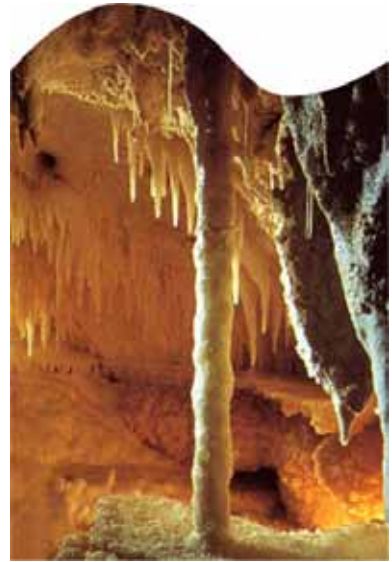
### **Pizzeria "La Torre"**



9 agosto 2001  
Visita alle  
Grotte di Frasassi



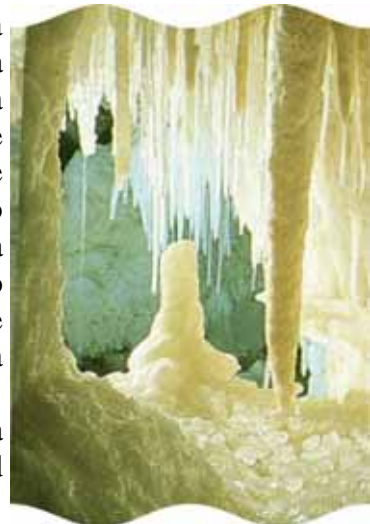
Ultimo giorno di permanenza a Matelica del Complesso Bandistico San Leone "Raffaele Diana" a Matelica. La giornata si presenta ricca di



appuntamenti, in quanto visti i pochi giorni di soggiorno si è dovuto necessariamente concentrare il più possibile visite ai uoghi più interessanti del circondario.

Non poteva mancare, nella mattinata, la visita alle grotte di Frasassi che per la loro naturale bellezza attirano giornalmente turisti da tutta l'Italia.

La gita è stata piacevole ed interessante.





## *Visita all'interno della cantina*



**I**l pomeriggio è stato prima riservato ad una visita guidata alla Cantina Sociale di Matelica, ove il sindaco Gagliardi, ha ampiamente illustrato le varie fasi della lavorazione del vino, passando poi ad una degustazione del nostro verdicchio.



## *Momenti della degustazione del verdicchio*



Successivamente una delegazione del complesso è stata ricevuta in Comune dal Sindaco e dall'Assessore alla Cultura, dopo aver mostrato loro la mostra di reperti archeologici situata all'interno del palazzo comunale.

Nella sala consiliare si sono seguiti interventi e uno scambio ufficiale di



*Il Sindaco di Matelica Gagliardi e il M° J. Daniel Cirigliano*

doni, un gagliardetto del comune di Saracena offerto dal maestro del complesso bandistico di Saracena Josè Daniel Cirigliano al sindaco di Matelica e una targa a ricordo

del

gemellaggio offerta al complesso bandistico di Saracena da Corrado Fantoni a nome del complesso bandistico di Matelica.



*Corrado Fantoni e il M° J. Daniel Cirigliano*

La serata ha in programma un concerto del complesso bandistico di Saracena preceduto da una sfilata dei due complessi bandistico lungo il corso principale.



# Spazio Immagine

*Giardini Pubblici  
Matelica*



**Particolari del concerto**





Particolari del concerto 9 agosto 2001



**F**inito il concerto, a causa di propri impegni musicale nella loro regione, il complesso è dovuto ripartire,

Calorosi i saluti e un arrivederci “a breve tempo” in quanto il complesso bandistico di Matelica avrebbe ricambiata la visita la settimana successiva.

Il giornale locale “L’Azione” ha pubblicato un bellissimo articolo di cui ne viene trascritta una parte, sia per quanto riguarda il concerto sia per il gemellaggio con il complesso bandistico di Saracena.

*“....Significativo, interessante ed anche culturalmente valido è stato soprattutto il il gemellaggio con il Complesso Bandistico “S. Leone” di Saracena ( Calabria), diretto dal*



*M° Josè Daniel Cirigliano. Un paese di appena 4.600 abitanti ma ricco di storia, di bellezze artistiche, naturalistiche, enogastronomiche e di attività artigianali. Dal 7 al 9 agosto il suddetto Complesso Bandistico è stato ospite della Banda Musicale “ P. Veschi” di Matelica ed il comune amore per la musica ha immediatamente fatto sbocciare una*

*fraterna e simpatica amicizia tra i componenti i due complessi e con la popolazione di Matelica che, numerosa e molto calorosa negli applausi, ha assistito al gioioso concerto che il Complesso di Saracena ha tenuto il 9 agosto nello Spazio Immagine animando poi il resto della serata con canti e danze, tipica espressione di una Regione calda e generosa.*



*I nostri ospiti sono stati ricevuti in Comune dal Sindaco Geom. Patrizio Gagliardi e dalla Giunta, hanno visitato il Museo Piersanti e le altre realtà artistiche, hanno gustato i nostri prodotti, hanno visitato le Grotte di Frasassi, sono arrivati fino ad Assisi.*



**Scambio di doni  
Complesso Bandistico Saracena**



*Ci è sembrato di capire che a Matelica si sono trovati bene. Senz'altro soddisfatti sono stati i componenti della nostra Banda musicale ... "*

# 17 agosto 2001

*Il Complesso Bandistico di Matelica parte per essere ospite del Complesso Bandistico di Saracena, che aspettano il nostro complesso bandistico per il giorno 19, ma la partenza è stata anticipata di qualche giorno per approfittare di soggiornare ad Amalfi, città gemellata con il comune di Matelica.*

*L'entusiasmo è alto e c'è una gran voglia di continuare il rapporto intrapreso a Matelica.*

*Non è facile commentare le varie sensazioni, ma le foto dicono più di ogni altra parola.*



Arrivo in mattinata  
all'Oasi  
"Padre Dehon" e  
sistemazione  
in albergo.

S. Antonio Abate





*La mattina è dedicata alla visita agli scavi di Pompei con relativo pranzo*



*Il pomeriggio e la sera è stato dedicato a Sorrento.*

L'indomani si riparte alla volta di Salerno per prendere il traghetto che porterà ad Amalfi.



**Salerno**



*Amalfi traghetto*



*Amalfi traghetto*



*Visita al Duomo di Amalfi*



*Amalfi shopping*



*Amalfi by night*

# 19 agosto 2001

*Domenica pomeriggio si parte alla volta di Saracena dove ci aspettano gli amici del complesso bandistico.*

*Il viaggio è relativamente breve infatti arriviamo a Saracena verso le 19.*

*Ad attenderci all'uscita dell'autostrada ci sono Angelo, Pino e Antonio.*

*Ci fanno strada fino al paese e ci sistemiamo per la notte. L'accoglienza non poteva essere che calorosa.*



*Ci rincontriamo con gli amici che avevamo lasciato a Matelica ed è anche l'occasione di presentazioni degli strumentisti di Matelica ed accompagnatori.*

*Oltre che ottimi strumentisti sono anche ottimi cuochi, le immagini parlano da sole.*

*Particolari della cena a Saracena*



*La compagnia allegra*



# 20 agosto 2001

*La mattinata è dedicata ad una escursione in una località a pochi chilometri da Saracena, infatti si va a piedi, e la meta è un bellissimo laghetto immerso nel bosco.*



**Pranzo al sacco**



*L'allegria non manca.*





*Il pomeriggio è volato via in allegria e quindi si ritorna in paese poiché per la sera è previsto il concerto del complesso bandistico di Matelica.*





**Complesso Bandistico  
"P. Veschi"  
Matelica**



M° Gabriele Bartoloni





Un numeroso e caloroso pubblico ha assistito all'esecuzione del complesso bandistico di Matelica.



Particolari del concerto





# Music



Due strumentisti del complesso bandistico di Saracena mentre si esibiscono insieme agli strumentisti di Matelica durante il



concerto.



Prima del termine del concerto ai rappresentanti del complesso di Saracena è stato donato un cesto contenente prodotti tipici di Matelica.

Il dopo concerto è stato un unico momento di canti e suoni



# 21 agosto 2001



La giornata è dedicata ad una gita a Paola.

E' stato visitato il santuario di S. Francesco da Paola; poi dopo pranzo una scappatina al mare con relativo bagno ha rinfrescato la calda giornata.



**N**el tardo pomeriggio, come da programma, c'è stato un incontro al comune di Saracena con il Sindaco, rappresentanti dell'amministrazione comunale e del complesso bandistico di Saracena.



**Foto sopra :** il Sindaco di Saracena consegna le targhe ricordo

Fatti i dovuti convenevoli il Sindaco ha consegnato una targa dell'Amministrazione Provinciale di Cosenza , a ricordo dell'incontro, ed anche il complesso bandistico di Saracena ha consegnato una targa significativa del gemellaggio fra i complessi bandistici di Saracena e Matelica.



**A lato e sotto :**  
il Maestro di Saracena consegna le targhe ricordo ai rappresentanti del complesso di Matelica



# 22 agosto 2001

*Questo è l'ultimo giorno di permanenza a Saracena.*



San Leone

*La mattinata è dedicata alla visita del centro storico, costituito da un intricato dedalo di viuzze che imprimono uno scenario intrigante e misterioso.*

*La prima visita è dedicata alla chiesa di San Leone, patrono di Saracena.*



Particolari del centro storico di Saracena





Queste immagini fotografiche raccolgono particolari ed angoli del centro storico difficilmente visibili se non entrando all'interno del districato numero di vicoli e viuzze.







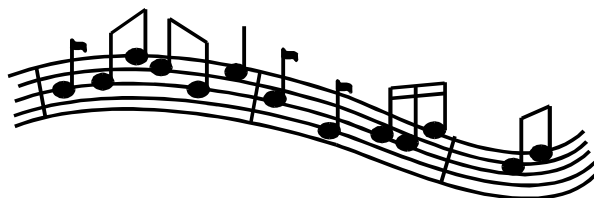
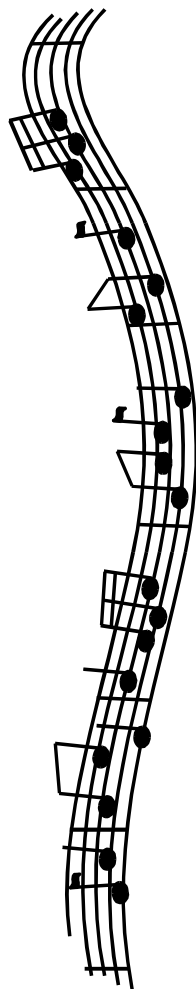
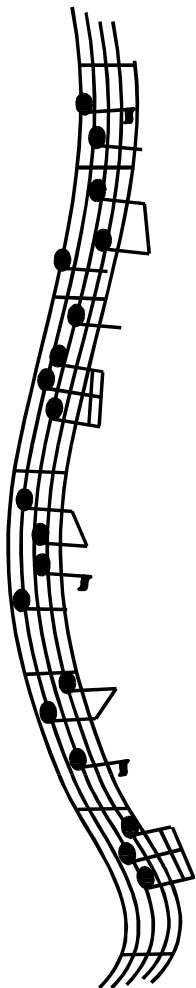


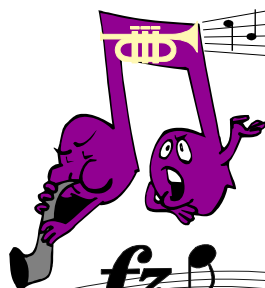
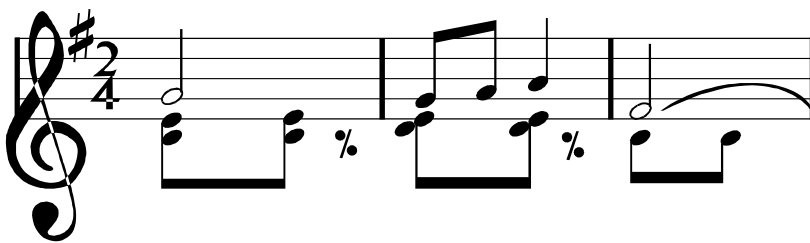
**I**l pomeriggio del **22 agosto** si è ripreso il viaggio di ritorno.

I saluti sono stati da ambo le parti molto calorosi ed anche commoventi.

E' stato un incontro indimenticabile e tutto è andato così bene che sembrava di stare a casa e conoscersi da sempre; l'auspicio è che tale esperienza possa continuare anche in futuro .

La musica e internet hanno favorito la conoscenza di due realtà musicali lontane, ma unite dall'amore per la musica e la banda musicale.

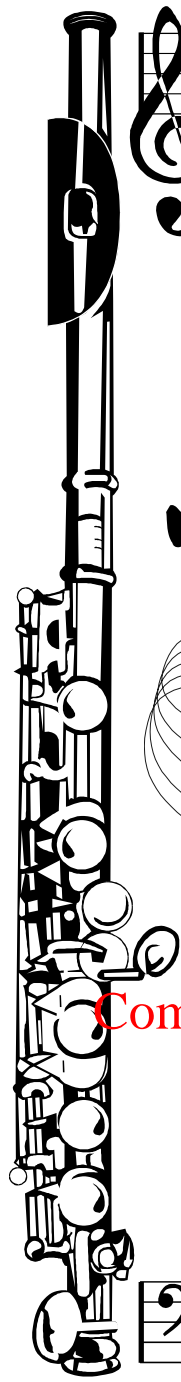
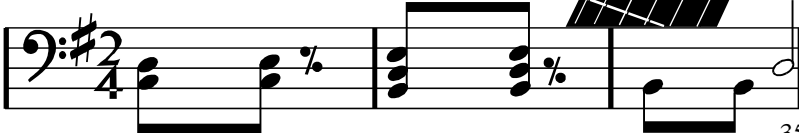
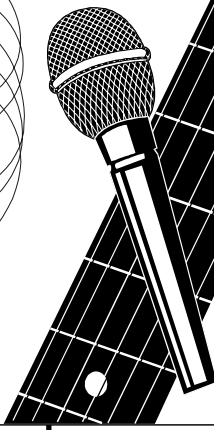




**Complesso Bandistico  
San Leone  
"Raffaele Diana"  
Saracena**



**Complesso Bandistico  
"P. Veschi"  
Matelica**





Corrado Fantoni

Finito di elaborare il  
30 settembre 2001